



恒温水浴类仪器

THERMOSTATIC BATH



高效率·低噪音·精准

High-efficiency·Low noise·Precision

- SC系列 数控超级恒温槽(加热)
- DC系列 低温恒温槽(加热、制冷)
- GH系列 高精度恒温槽(加热)
- GDH系列 高精度低温恒温槽(加热、制冷)
- DLK系列 快速低温冷却循环泵(外循环低温冷却槽)
- SLC恒温冷却循环器
- CK系列 智能型快速高低温程序控制恒温槽



股票代码: 430685

服务热线: 4008-122-088

始于1989

国家高新技术企业

创新服务科学

产品说明

恒温槽是新芝生物常规产品线之一,也是实验室常规设备。新芝生物根据用户的需求推出了单加热型(SC系列)、加热制冷型(DC系列)、单制冷型(DLK、SLC系列)、高低温程控机型(CK系列)、高精度机型(GDH/GH系列)6种机型。稳定可靠的性能使恒温槽被广泛应用于石油、化工、电子仪表、物理、化学、生物工程、医药卫生、生命科学、轻工食品、物性测试及化学分析等研究部门、高校、企业质检及生产部门,产品为用户工作时提供一个冷热受控、温度均匀恒定的液体环境,对试验样品或生产的产品进行恒定温度试验或测试,也可作为直接加热或制冷和辅助加热或制冷的热源或冷源。



新芝恒温槽市场优势



行业及应用

领域	应用
化学	分离提取类实验、冷凝;金属元素检测,恒温,化学合成。配套小型旋转蒸发仪、原子吸收分光光度计、双层夹套、反应釜等。
材料、石油	液体粘度测定,研发测定,恒温,材料结构检测。配套粘度计、流变仪、X衍射光谱等。
微生物	酿酒,酶工程及环境恒温。配套发酵罐等。
食品	脂肪提取,冷凝,测定食品中的蛋白,酿酒,研发测定。配套索氏提取、凯氏定氮仪、啤酒老化测定仪等。
通用	温度计的校准、化合物材料提供热源、色谱柱温度控制。配套体温计、真空干燥箱、色谱分析仪等。

SC系列 数控超级恒温槽(加热)

■ 恒温水浴类仪器

WATER BATH

工作温度:室温+8°C~+200°C

产品特点



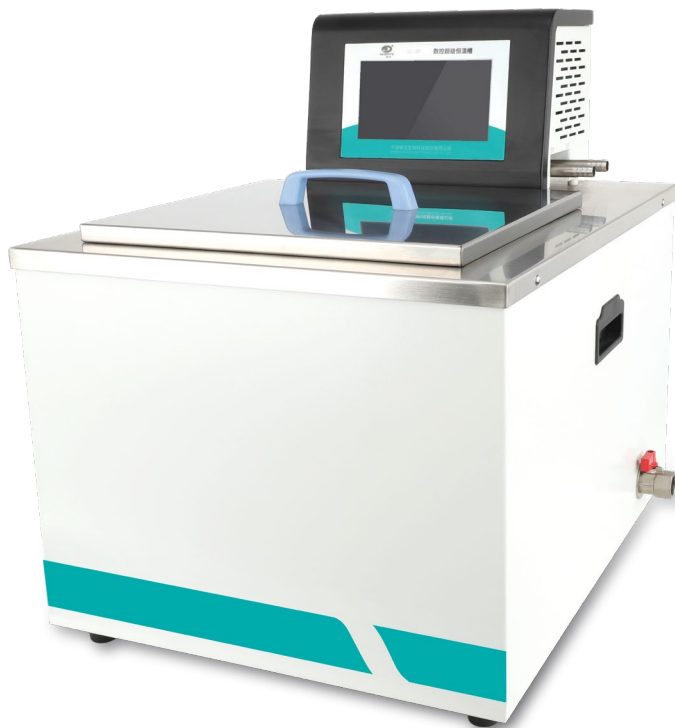
清晰 7寸触摸屏,斜面设计,显示温度、定时等参数,远处清晰可见;

计时 到达设定时间后设备自动停止运行;

自启 掉电后参数不变,客户可设上电状态自启与待机;

精准 温度波动度 $\pm 0.1^{\circ}\text{C}$;

广泛 内外循环可切换,泵流速可调,适用于各种不同需求的实验;



应用领域



技术参数

型号	温度范围(°C)	工作槽开口(mm ²)	工作槽尺寸(mm ³)	工作槽容积(L)	温度波动度(°C)	循环泵流量(L/min)	泵压(bar)	整机电功率(kW)	加热功率(kW)	外形尺寸(mm ³)	排水口
SC-5A	室温+8~95	130*130	260*140*140	5	± 0.1	0-15	0.45	0.75	0.6	380*318*445	有
SC-15	室温+8~100	235*160	300*240*200	15	± 0.1	0-15	0.45	1.8	1.55	422*348*500	有
SC-15A	室温+8~200	235*160	300*240*200	15	± 0.1	内循环	/	1.8	1.55	482*375*490	无
SC-15B	室温+8~200	235*160	300*240*200	15	± 0.1	0-15	0.45	1.8	1.55	482*375*490	无
SC-20	室温+8~100	310*280	500*300*150	20	± 0.1	0-15	0.45	2.2	1.95	620*395*445	有
SC-20A	室温+8~200	310*280	500*300*150	20	± 0.1	内循环	/	2.2	1.95	642*404*440	无
SC-20B	室温+8~200	310*280	500*300*150	20	± 0.1	0-15	0.45	2.2	1.95	642*404*440	无
SC-25	室温+8~100	235*160	280*250*300	25	± 0.1	0-15	0.45	2.2	2.1	410*330*600	有
SC-25A	室温+8~200	235*160	280*250*300	25	± 0.1	内循环	/	2.8	2.5	450*375*600	无
SC-25B	室温+8~200	235*160	280*250*300	25	± 0.1	0-15	0.45	2.8	2.5	450*375*600	无
SC-30	室温+8~100	310*280	400*330*230	30	± 0.1	0-15	0.45	2.8	2.5	530*450*525	有
SC-30A	室温+8~200	310*280	400*330*230	30	± 0.1	内循环	/	2.8	2.5	605*425*490	无
SC-30B	室温+8~90	$\phi 150$	300*300	30	± 0.1	6	0.15	2.8	2.5	$\phi 306*585$	有
SC-30C	室温+8~200	310*280	400*330*230	30	± 0.1	0-15	0.45	2.8	2.5	605*425*490	无

DC系列 低温恒温槽 (加热、制冷)

■ 恒温水浴类仪器

WATER BATH

工作温度: -40°C~+100°C

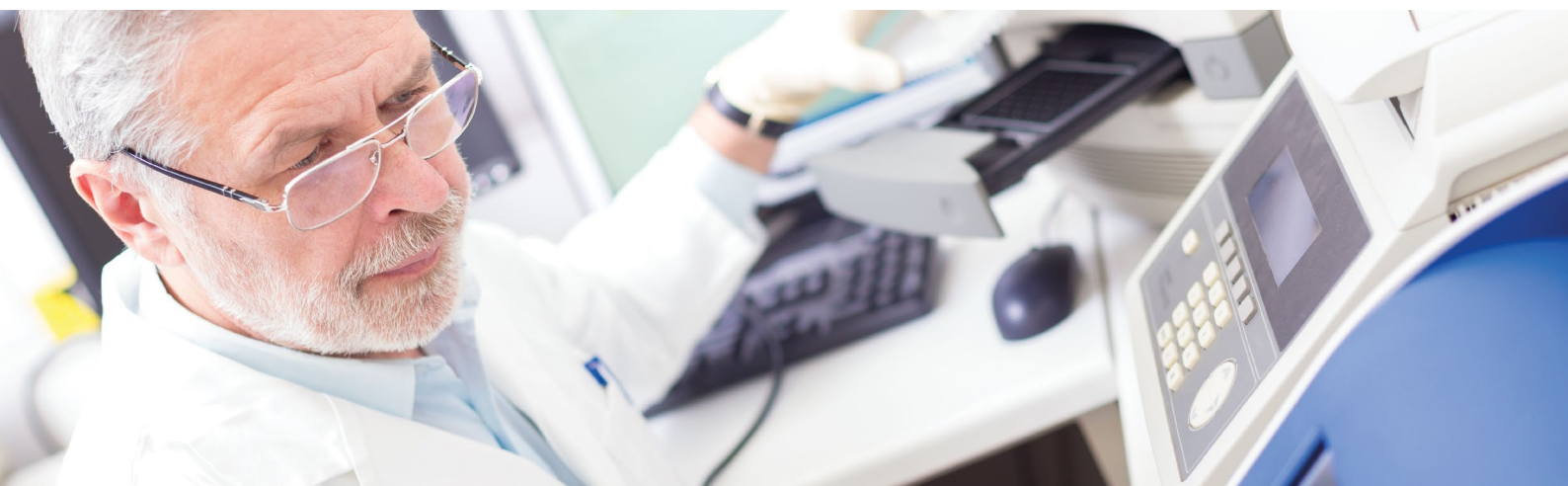
产品特点



- 低噪** 封闭进口压缩机(斯科普), 制冷系统噪音小;
- 环保** 系统采用对环境有好的制冷剂;
- 清晰** 7寸触摸屏, 斜面设计, 显示温度、时间等参数, 远处清晰可见;
- 计时** 到达设定时间后设备自动停止运行;
- 自启** 掉电后参数不变, 客户可设上电状态自启与待机;
- 安全** 制冷压缩机具有过热过载等自动保护功能;
- 精准** 温度波动度 $\pm 0.1^{\circ}\text{C}$;
- 广泛** 内外循环可切换, 泵流速可调, 适用于各种不同需求的实验;



应用领域



DC系列 低温恒温槽(加热、制冷)

■ 恒温水浴类仪器

WATER BATH

技术参数

型号	温度范围(°C)	工作槽开口(mm ²)	工作槽尺寸(mm ³)	工作槽容积(L)	恒温精度(°C)	泵流量(L/min)	泵压(bar)	制冷量(25°C/kW)	加热功率(kW)	整机功率(kW)	外形尺寸(mm)
SDC-6	-5-100	180*140	260*200*140	6	±0.1	0-15	0.45	0.42	1.0	1.3	390*340*652
DC-1006	-10-100	180*140	260*200*140	6	±0.1	0-15	0.45	0.32	1.0	1.3	390*340*652
DC-2006	-20-100	180*140	260*200*140	6	±0.1	0-15	0.45	0.42	1.0	1.4	390*340*652
DC-3006	-30-100	180*140	260*200*140	6	±0.1	0-15	0.45	0.42	1.0	1.6	455*388*845
DC-4006	-40-100	180*140	260*200*140	6	±0.1	0-15	0.45	0.48	1.0	1.9	455*388*845
DC-0510	-5-100	180*140	260*200*200	10	±0.1	0-15	0.45	0.52	1.0	1.3	395*336*715
DC-1010	-10-100	180*140	260*200*200	10	±0.1	0-15	0.45	0.42	1.0	1.3	395*336*715
DC-2010	-20-100	180*140	260*200*200	10	±0.1	0-15	0.45	0.62	1.0	1.5	395*336*715
DC-3010	-30-100	180*140	260*200*200	10	±0.1	0-15	0.45	0.54	1.0	1.5	455*388*845
DC-4010	-40-100	180*140	260*200*200	10	±0.1	0-15	0.45	0.46	1.0	1.9	455*430*865
DC-0515	-5-100	235*160	300*250*200	15	±0.1	0-15	0.45	0.76	1.55	2.1	455*388*845
DC-1015	-10-100	235*160	300*250*200	15	±0.1	0-15	0.45	0.76	1.55	2.1	455*388*845
DC-2015	-20-100	235*160	300*250*200	15	±0.1	0-15	0.45	0.76	1.55	2.4	455*388*845
DC-3015	-30-100	235*160	300*250*200	15	±0.1	0-15	0.45	0.73	1.55	2.5	455*430*865
DC-4015	-40-100	235*160	300*250*200	15	±0.1	0-15	0.45	1.24	1.55	2.5	455*430*865
DC-2020	-20-100	235*160	300*250*260	20	±0.1	0-15	0.45	1.55	2.5	3.6	455*430*935
DC-0530	-5-100	310*280	440*325*200	30	±0.1	0-15	0.45	1.80	2.5	3.6	625*500*990
DC-1030	-10-100	310*280	440*325*200	30	±0.1	0-15	0.45	2.00	2.5	3.7	625*500*990
DC-2030	-20-100	310*280	440*325*200	30	±0.1	0-15	0.45	2.40	2.5	4.1	625*500*990
DC-3030	-30-100	310*280	440*325*200	30	±0.1	0-15	0.45	2.50	2.5	4.3	625*500*990
DCW-1015	-10-100	235*160	280*250*220	15	±0.1	0-15	0.45	0.76	1.0	1.5	725*440*555
DCW-2008	-20-100	235*160	280*250*140	10	±0.1	0-15	0.45	0.62	1.0	1.4	725*440*555
DCW-3506	-35-100	180*140	260*200*140	7	±0.1	0-15	0.45	0.75	1.0	1.8	725*440*555
DCW-3510	-35-100	180*140	250*200*200	10	±0.1	0-15	0.45	0.75	1.0	1.8	725*440*555
DCW-0506	-5-100	180*140	260*200*140	7	±0.1	0-15	0.45	0.52	1.0	1.4	725*440*555
DCW-4006	-40-100	180*140	260*200*140	7	±0.1	0-15	0.45	0.75	1.0	1.6	725*440*555



GH系列 高精度恒温槽(加热)

RAPID LOW-TEMPERATURE CIRCULATING BATH

■ 恒温水浴类仪器

工作温度:室温+5°C~+200°C



产品特点



计时 工作时间定时功能,结束后停止工作;

自启 掉电后参数不变,客户可设上电状态自启与待机;

高精度 温度波动度 $\pm 0.01^{\circ}\text{C}$ (部分 $\pm 0.02^{\circ}\text{C}$);

广泛 内外循环可切换,泵流速可控,适用于各种不同需求的实验;

应用领域



标定温度计



标定温度传感器

技术参数

型号	温度范围(°C)	工作槽开口(mm ²)	工作槽尺寸(mm ³)	工作槽容积(L)	温度波动度(°C)	泵流量(L/min)	数显分辨率(°C)	加热功率(kW)	外形尺寸(mm)
GH-15	室温+5~100	235*160	300*240*200	15	± 0.01	0-15	0.001	1.55	482*375*490
GH-15A	室温+5~200	235*160	300*240*200	15	± 0.01	内循环	0.001	1.55	482*375*490
GH-30	室温+5~100	310*280	400*330*230	30	± 0.01	0-15	0.001	2.5	605*425*490
GH-30A	室温+5~200	310*280	400*330*230	30	± 0.01	内循环	0.001	2.5	605*425*490

GDH系列 高精度低温恒温槽(加热、制冷)

■ 恒温水浴类仪器

RAPID LOW-TEMPERATURE COOLING CIRCULATING BATH

工作温度: $-40^{\circ}\text{C}\sim+100^{\circ}\text{C}$

产品特点



- 安静** 全封闭进口压缩机(斯科普), 制冷系统噪音小;
- 环保** 系统采用对环境友好的制冷剂;
- 计时** 工作时间定时功能, 结束后停止工作;
- 自启** 客户可设, 掉电后参数不变, 当通电时仪器默认开始工作;
- 安全** 制冷压缩机具有过热过载等自动保护功能;
- 高精度** 温度波动度 $\pm 0.01^{\circ}\text{C}$ (部分 $\pm 0.02^{\circ}\text{C}$);
- 广泛** 内外循环可切换, 泵流速可控, 适用于各种不同需求的实验;



应用领域



标定温度计



标定温度传感器

技术参数

型号	温度范围 ($^{\circ}\text{C}$)	工作槽开口 (mm^2)	工作槽尺寸 (mm^3)	工作槽容积 (L)	温度波动度 ($^{\circ}\text{C}$)	数显分辨率 ($^{\circ}\text{C}$)	加热功率 (kW)	泵流量 (L/min)	外形尺寸 (mm)
GDH-2006	-20~100	180*140	260*200*140	6	± 0.01	0.001	1	0-15	455*388*845
GDH-4006	-40~100	180*140	260*200*140	6	± 0.01	0.001	1	0-15	455*388*845
GDH-2010	-20~100	180*140	260*200*200	10	± 0.01	0.001	1	0-15	455*388*845
GDH-2015	-20~100	235*160	300*250*200	15	± 0.01	0.001	1.5	0-15	455*388*845
GDH-0530	-5~100	310*280	440*325*200	30	± 0.01	0.001	2.5	0-15	625*500*900
GDH-2030	-20~100	310*280	440*325*200	30	± 0.01	0.001	2.5	0-15	625*500*900
GDH-2008W	-20~100	235*160	280*250*140	8	± 0.01	0.001	1	0-15	725*440*555

DLK系列 快速低温冷却循环泵(外循环低温冷却槽)

■ 恒温水浴类仪器

RAPID LOW-TEMPERATURE COOLING CIRCULATING BATH

工作温度:-40°C~室温

产品特点



清晰 7寸触摸屏,斜面设计,显示温度、时间等参数,远处清晰可见;

安静 全封闭进口压缩机(松下与泰康),制冷系统噪音小;

紧凑 紧凑型设计,节省实验室空间;

环保 系统采用对环境友好的制冷剂;

计时 工作时间定时功能,结束后停止工作;

自启 掉电后参数不变,客户可设上电状态自启与待机;

安全 制冷压缩机具有过热过载等自动保护功能;

广泛 内外循环可切换,泵压高,适用于各种不同需求的实验;

技术参数

型号	温度范围(°C)	冷槽容积(L)	控温精度(°C)	泵流量(L/min)	泵压(bar)	制冷量(20°C/kW)	整机功率(kW/h)	外形尺寸(mm³)	工作电压(V)
DLK-5003	-5°C-室温	3	±2	20	1.2	0.43	0.38	390*435*430	220V/50Hz
DLK-1003	-10°C-室温	3	±2	20	1.2	0.43	0.38	390*435*430	220V/50Hz
DLK-2003	-20°C-室温	3	±2	20	1.2	0.43	0.38	390*435*430	220V/50Hz
DLK-5007	-5°C-室温	7	±2	20	1.2	1.0	0.76	400*390*650	220V/50Hz
DLK-1007	-10°C-室温	7	±2	20	1.2	1.0	0.76	400*390*650	220V/50Hz
DLK-2007	-20°C-室温	7	±2	20	1.2	1.0	0.76	400*390*650	220V/50Hz
DLK-4007	-40°C-室温	7	±2	20	1.2	1.2	0.91	500*440*720	220V/50Hz
DLK-5010	-5°C-室温	10	±2	20	1.2	1.2	0.91	432*420*700	220V/50Hz
DLK-1010	-10°C-室温	10	±2	20	1.2	1.2	0.91	432*420*700	220V/50Hz
DLK-2010	-20°C-室温	10	±2	20	1.2	1.2	0.91	432*420*700	220V/50Hz
DLK-4010	-40°C-室温	10	±2	20	1.2	1.2	0.91	550*525*850	220V/50Hz
DLK-1020	-10°C-室温	20	±2	20	1.2	1.4	1.0	570*575*912	220V/50Hz
DLK-2020	-20°C-室温	20	±2	20	1.2	1.9	1.1	570*575*912	220V/50Hz
DLK-4020	-40°C-室温	20	±2	20	1.2	2.5	1.6	810*675*1200	380V四线制
DLK-4030	-40°C-室温	30	±2	20	1.2	3.7	2.3	810*675*1200	380V四线制



应用领域



旋转蒸发器冷凝

原子吸收分光光度计控温

索氏提取仪冷凝

夹套反应釜控温

SLC系列 恒温冷却循环器

CONSTANT TEMPERATURE COOLING CIRCULATOR

■ 恒温水浴类仪器

工作温度: -25°C~45°C

产品特点



- 耐腐蚀** 全不锈钢蒸发器水槽，波兰纹软管，耐腐蚀、耐高压
- 高效率** 采用平行流微通道技术，换热器效率高
- 制冷系统** 电子膨胀阀控制，可根据外部负载情况自适应输出制冷量
- 免维护** 冷凝器采用免维护技术，避免由于灰尘导致的设备性能下降或损坏
- 精准控温** 温控精度0.1°C，不受外部管径变化导致温控精度下降
- 循环系统** 最高循环泵压0~6bar 压力可调，最高流量30L/min

应用领域

- 原子吸收分光光度计
- 扫描仪
- ICP
- ICP-MS
- 透射电镜
- 凯氏定氮仪

技术参数

型号	冷却温度范围 (°C)	温度稳定性 (°C)	最大流量 (L/min)	最高泵压 (bar)	额定制冷量 (kW@25°C)	总功率 (kW)	外形尺寸 (mm)	填充容积 (L)
SLC-2006	-25-45	±0.1	19	1.2	0.6	0.45	220*450*500	1.2
SLC-2030	-25-45	±0.1	30	6	3.0	1.6	428*620*890	8~15



CK系列 智能型快速高低温程序控制恒温槽

■ 恒温水浴类仪器

RAPID LOW-TEMPERATURE COOLING CIRCULATING BATH

工作温度：-40°C~200°C

产品特点



编程 电脑智能控制, 可编辑温度/时间曲线;

存储 32段编程, 多时间段设定, 节省时间, 使用方便;

精准 温度波动度为 $\pm 0.1^{\circ}\text{C}$;

自启 掉电后参数不变, 客户可设上电状态自启与待机;

安静 全封闭进口压缩机(泰康), 制冷系统噪音小;

环保 系统采用对环境友好的制冷剂;

计时 工作时间定时功能, 结束后停止工作;

安全 制冷压缩机具有过热过载等自动保护功能;



应用领域



化学合成、恒温



酿酒、研发测定

技术参数

型号	温度范围(°C)	冷槽容积(L)	控温精度(°C)	泵流量(L/min)	泵压(bar)	控温段数(位)	制冷量(20°C/kW)	加热功率(kW)	工作电压(V)	整机功率(kW/h)	外形尺寸(mm)	排水口
CK-2003GD	-20°C~200°C	3	± 0.1	15	0.45	32	0.35	0.6	220V/50Hz	1.0	535*395*750	有
CK-4005GD	-40°C~200°C	5	± 0.1	15	0.45	32	0.75	1.5	220V/50Hz	2.3	590*435*770	有
CK-4007GD	-40°C~200°C	7	± 0.1	15	0.45	32	1.24	2.1	220V/50Hz	3.1	615*505*845	有
CK-4010GD	-40°C~200°C	10	± 0.1	15	0.45	32	1.65	2.5	220V/50Hz	3.5	615*505*895	有